

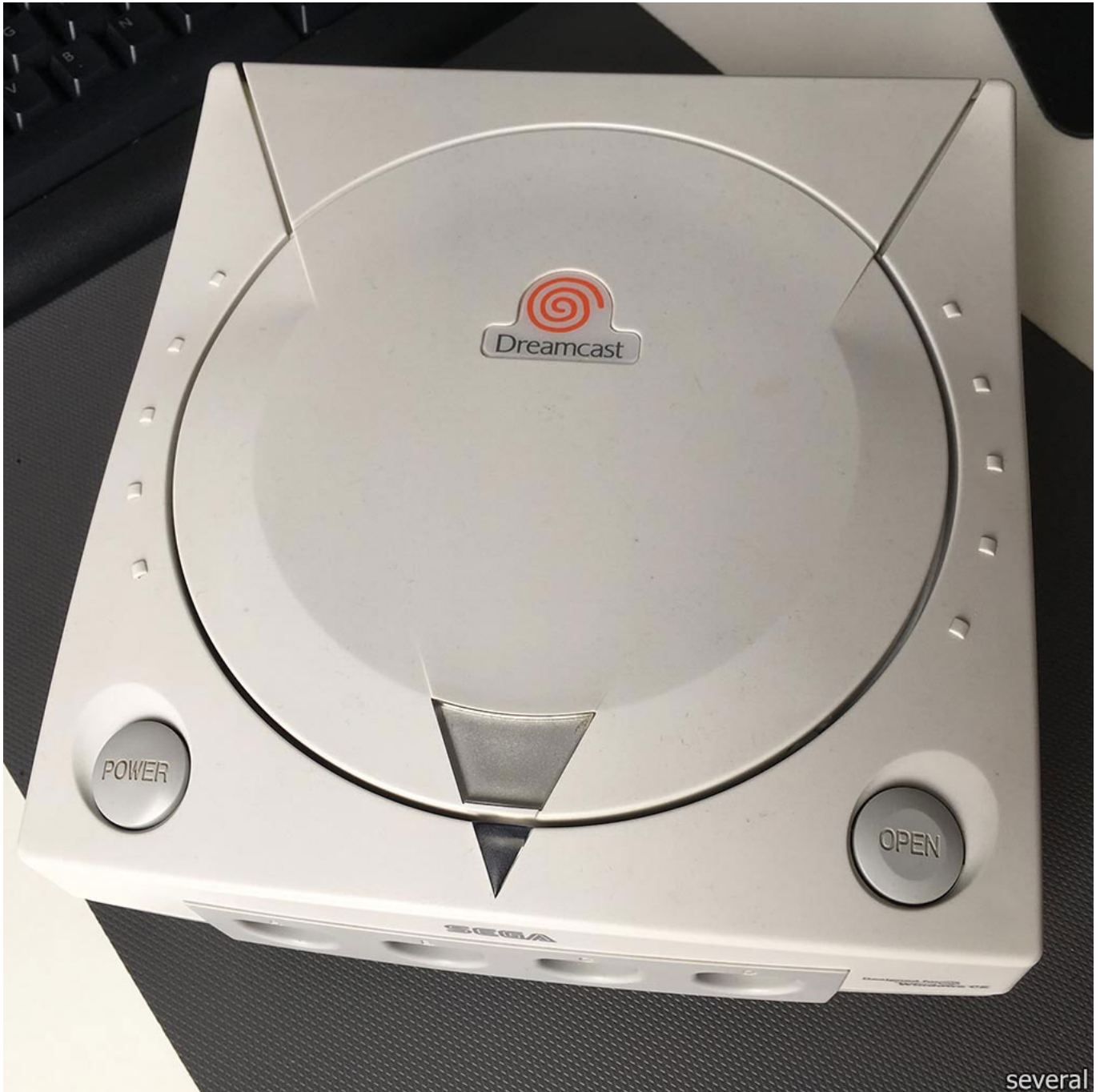
# Başlık

Konuyla ya da yazıyla ilgili kısa giriş cümlesi.

[Learn more](#)

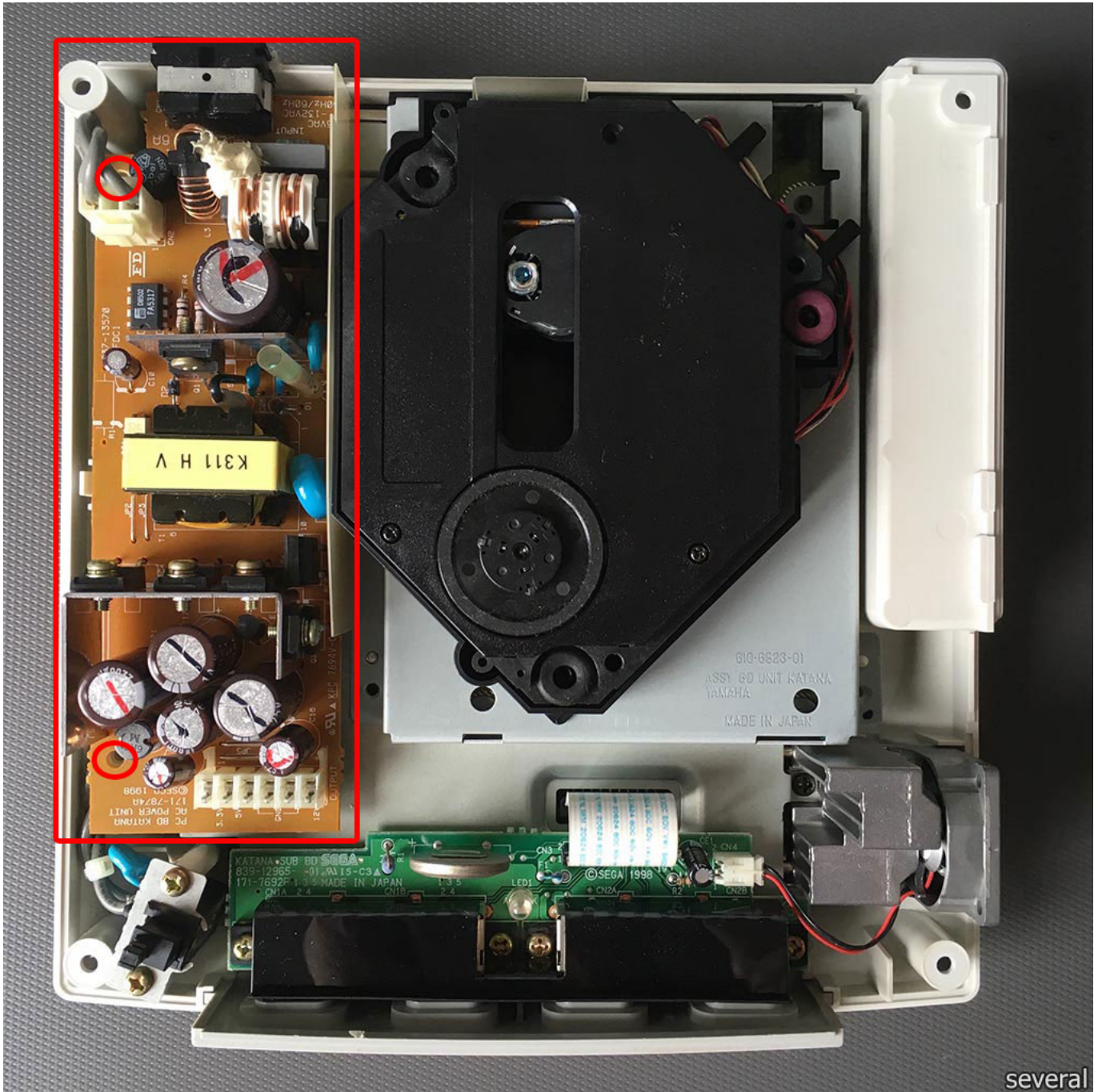
## Alt Başlık

Aylar önce Japonya'dan bir açık arttırmadan aldığım, kenarda yatan Dreamcast'i artık ince ince modlamaya karar verdim ve bu şekilde kısa yazılarla süreci sizlerle de paylaşmak istedim.



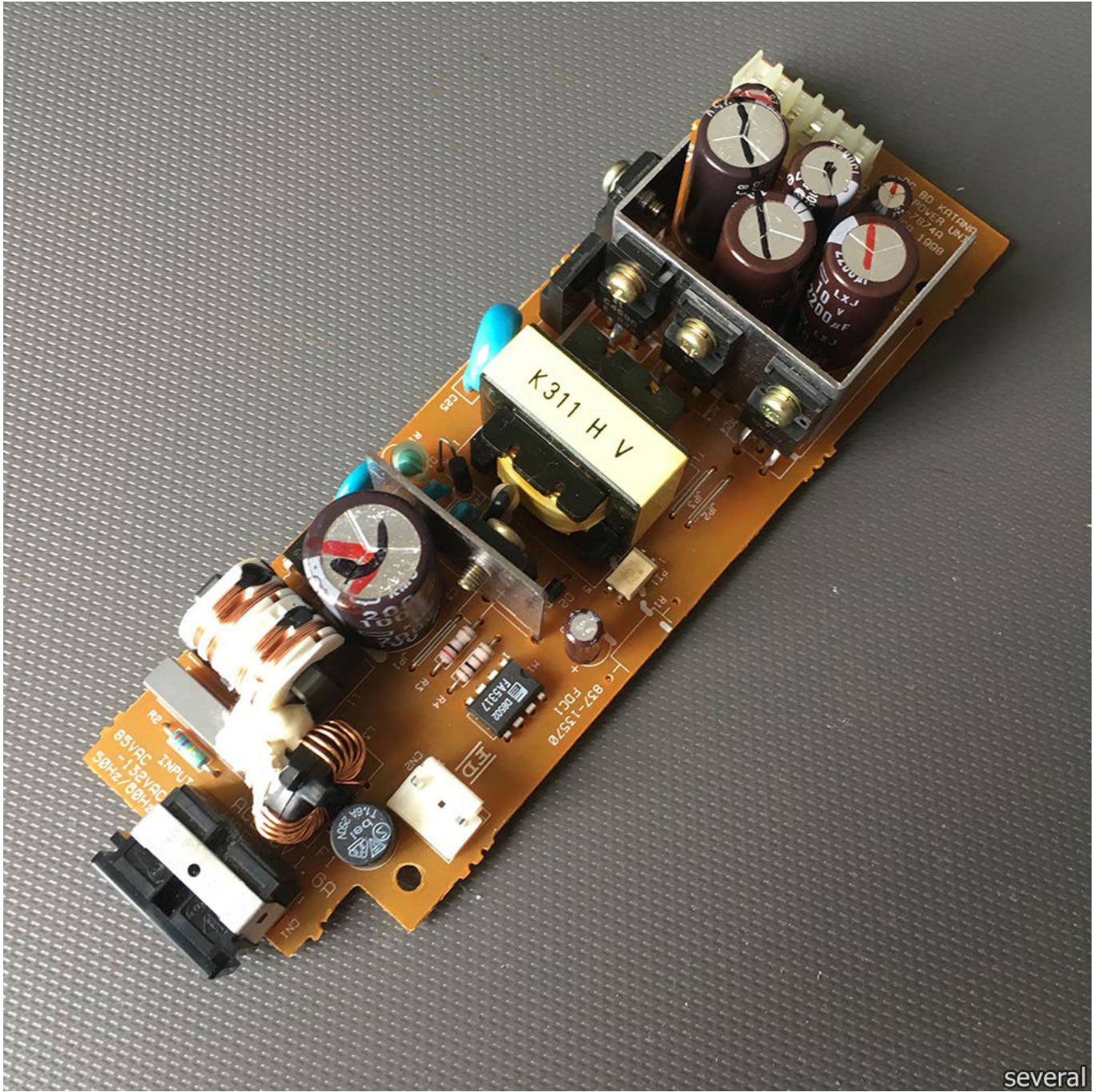
Cihaz çok temiz bir NTSC-J Dreamcast. Cihazın temizliği içini açınca daha bir belli oluyor. PCB'lerin üzerinde toz dahi yok ve GD-ROM inanılmaz iyi durumda.

Yine aylar önce forumdan aldığım PAL cihaz ile karşılaştırdınca; bu cihaz için sıfır bile diyebiliriz

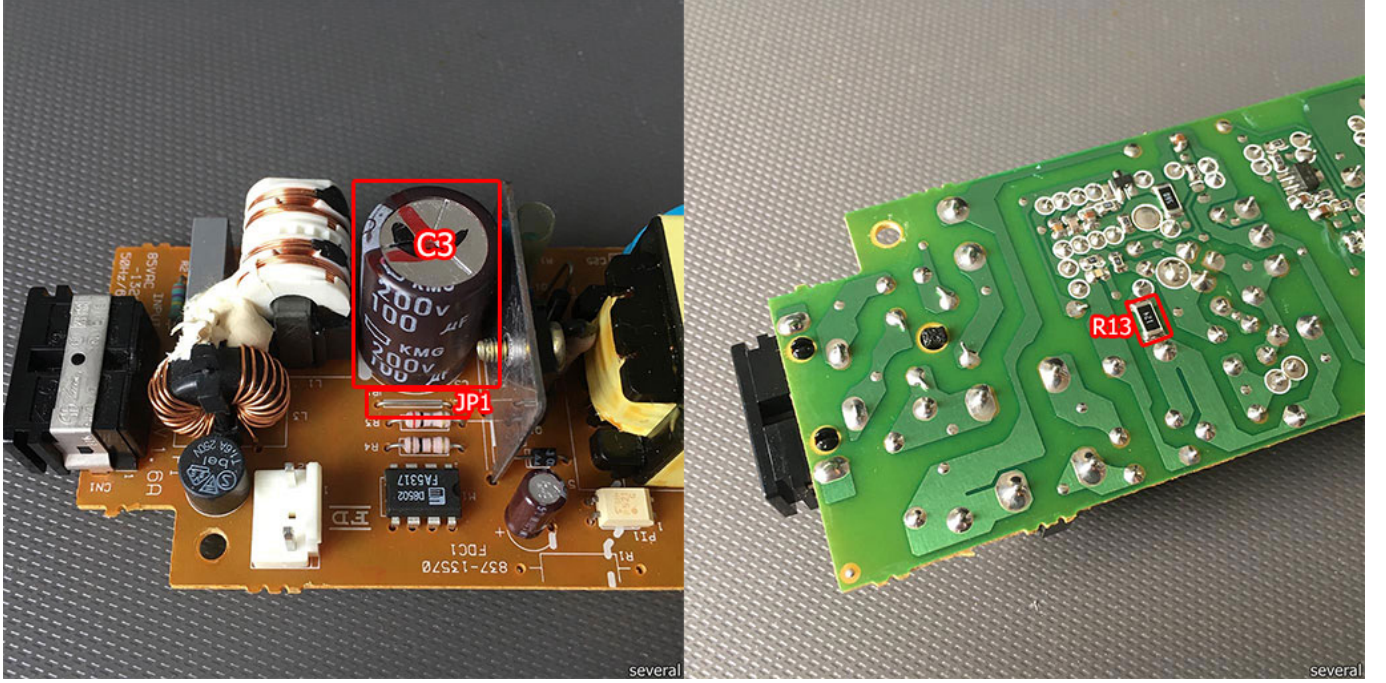


Normalde 100v ile çalışan Japon Dreamcast'leri küçük bir mod ile 220v uyumlu hale getirmek mümkün. Bunun için cihazın PSU devresi üzerinde küçük bir modifikasyon yapmak gerekiyor.

PSU iki vida ve on-off switch'inin kablosunu çıkartınca kolayca çıkıyor yerinden.



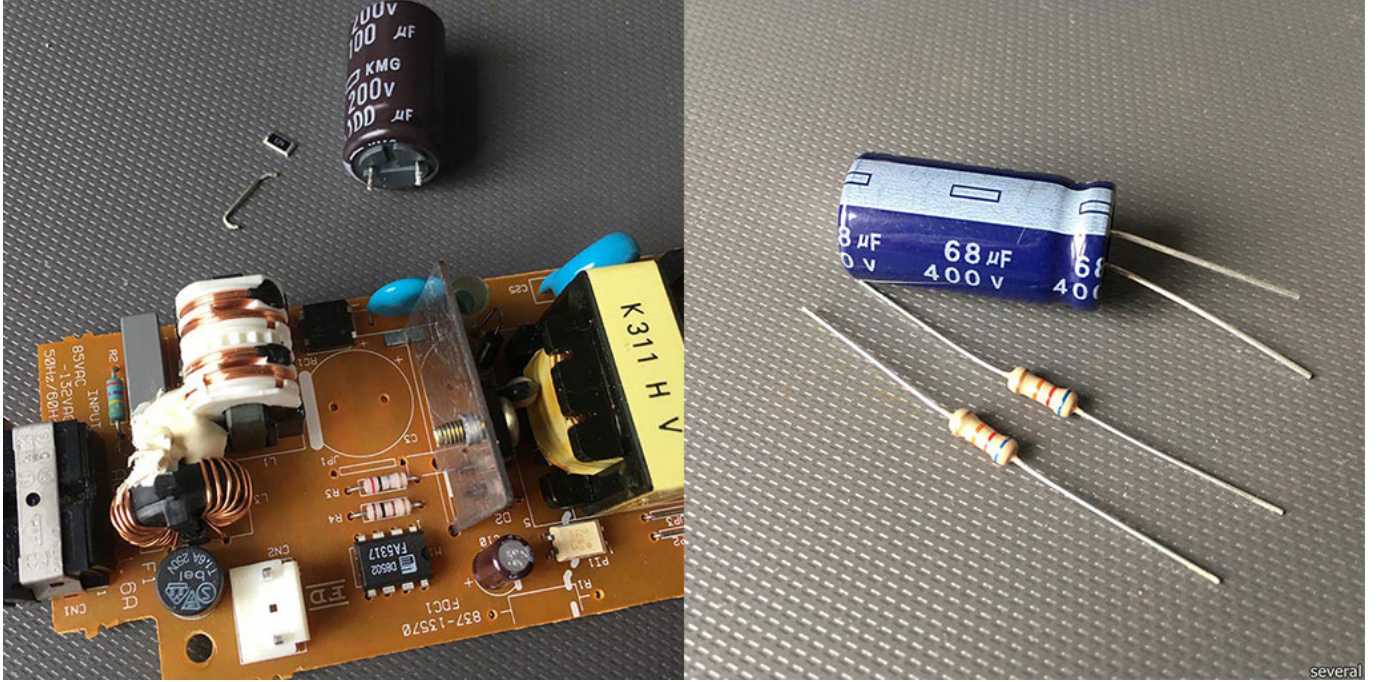
PSU'nun üzerinde üç adet komponent'in deęişmesi gerekiyor. Aşağıdaki yerinden sökeceğımız komponent'leri görebilirsiniz:



Yerlerine takacağımız komponentler:

C3: 68uf 400v Kapasitör JP1: 62K 0.5W Direnç R13: 62K 0.5W Direnç

Bir amatör olarak; sökme işlemlerinde hiç zorlanmadım. Komponentler çok kolay erişilebilir yerlardeler ve gayet büyükler. Bu sebeple sorunsuzca yerlerinden çıkıyor dirençler ve kapasitör.

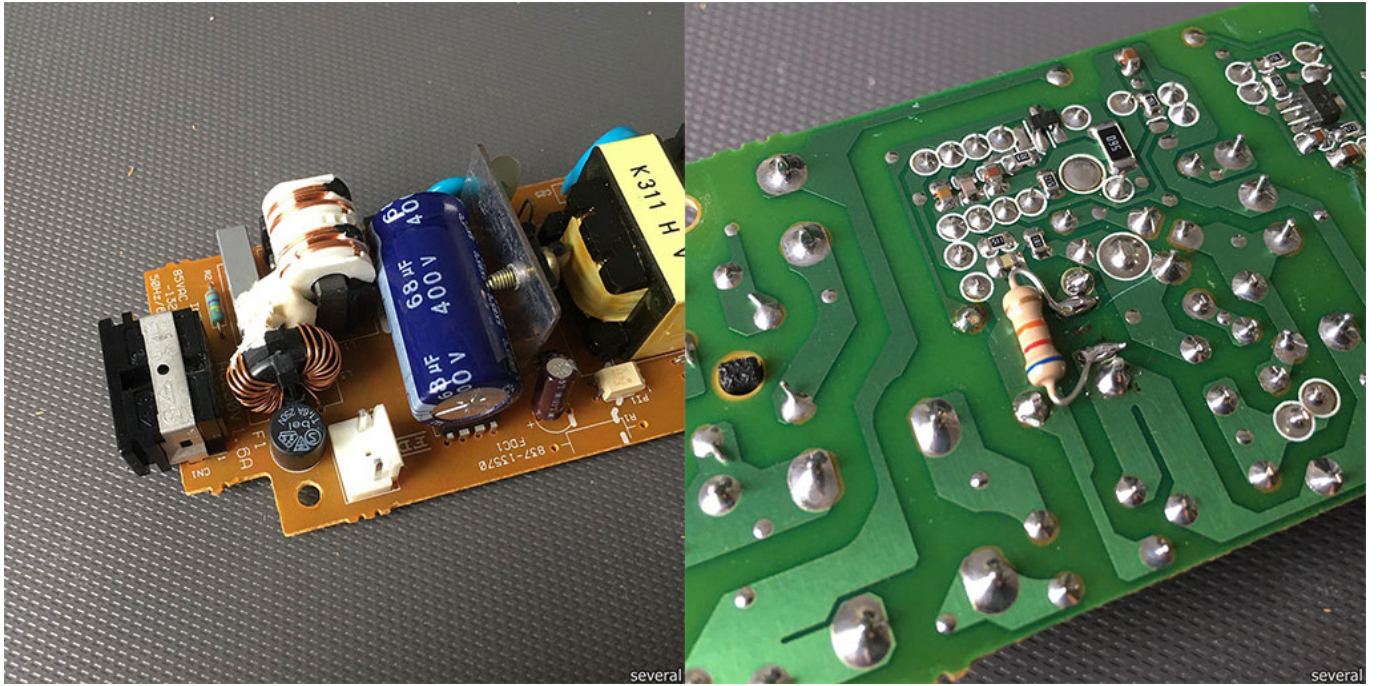


Yukardaki fotoda sağda, söktüklerimizin yerine takacağımız devre elemanlarını görebilirsiniz.

Kapasitör eskisine nazaran daha uzun ve tombul. Montajda sıkıntı yaşamamak için lehimlerken alttan pay bırakıp, kapasitörü yan yatırdım.

Daha önceden incelediğim Fransız forumlarında da elemanlar bu şekilde montaj yapmışlar.

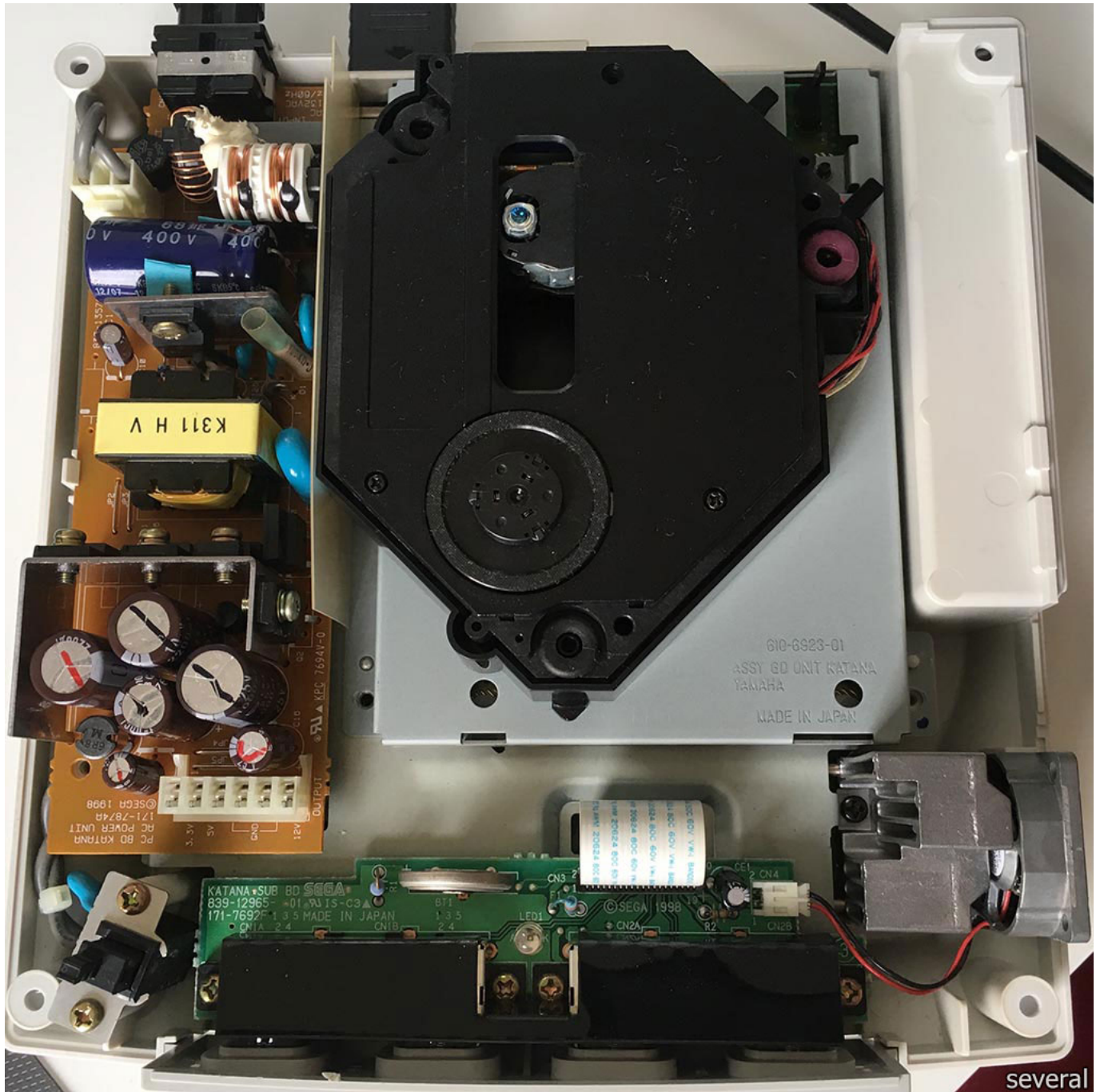
Lehim işleri bittikten sonra:



Sıra geldi test etmeye. İlk olarak elektrik verip multimetre ile ölçüm yaptım. Sonuçlar normaldi.



Kapasitör büyüklüğü sebebiyle yanındaki heatsink'in vidasına biraz temas ediyordu. Ben işi garantiye alıp, ısınan heatsink'in kapasitöre değmemesi için araya bir kağıt ilişirdim ve PSU'yu yerine bu şekilde montajladım.



Geldik son aşamaya



Her şey yolunda görünüyor; Japonya artık 220v ile çalışabiliyor.

İyi hafta sonları Several : <http://www.commodore.gen.tr/forum/index.php?topic=14903>.

Bilgilendirme amacıyla kullanılan Kutucuk

[tag1](#), [tag2](#), [tag3](#)

## Yazar Hakkında

[Gökhan Sönmez](#) 2017/10/08 16:35

From:

<http://commodore.gen.tr/doc/> - **wiki**

Permanent link:

[http://commodore.gen.tr/doc/doku.php/donan%C4%B1m:sega:dreamcast\\_220v\\_hack](http://commodore.gen.tr/doc/doku.php/donan%C4%B1m:sega:dreamcast_220v_hack)

Last update: **2017/10/08 16:40**

