

Başlık

Konuyla ya da yazıyla ilgili kısa giriş cümlesi.

[Learn more](#)

Kabaca nasıl yapıldığını anlatayım. Yapmak isteyen arkadaşlar da faydalansınlar.

USB ile programlama için gerekli malzemeler aşağıda. Lehim vb bilgisi ve malzemesi olmayanlar, pin montajı yerine erkek jumper kablo kullanabilirler. Ama güzel sabitlenmeli. İş birkaç saniyede bitiyor ama olsun

İleride lazım olur düşüncesi ile ben pin lehimlemeyi tercih ediyorum. Bu kontaklar basitçe lehimle birleştirilerek te yapılabilir. Programlama sonrası bu kontakları kaldırmak gerekecek.

İhtiyaçlar: İki ucu erkek USB kablo Gotek Lehim havya ve gerekli araç gereç. dişi jumper kablo (2 adet) Lehmlenecek pinler



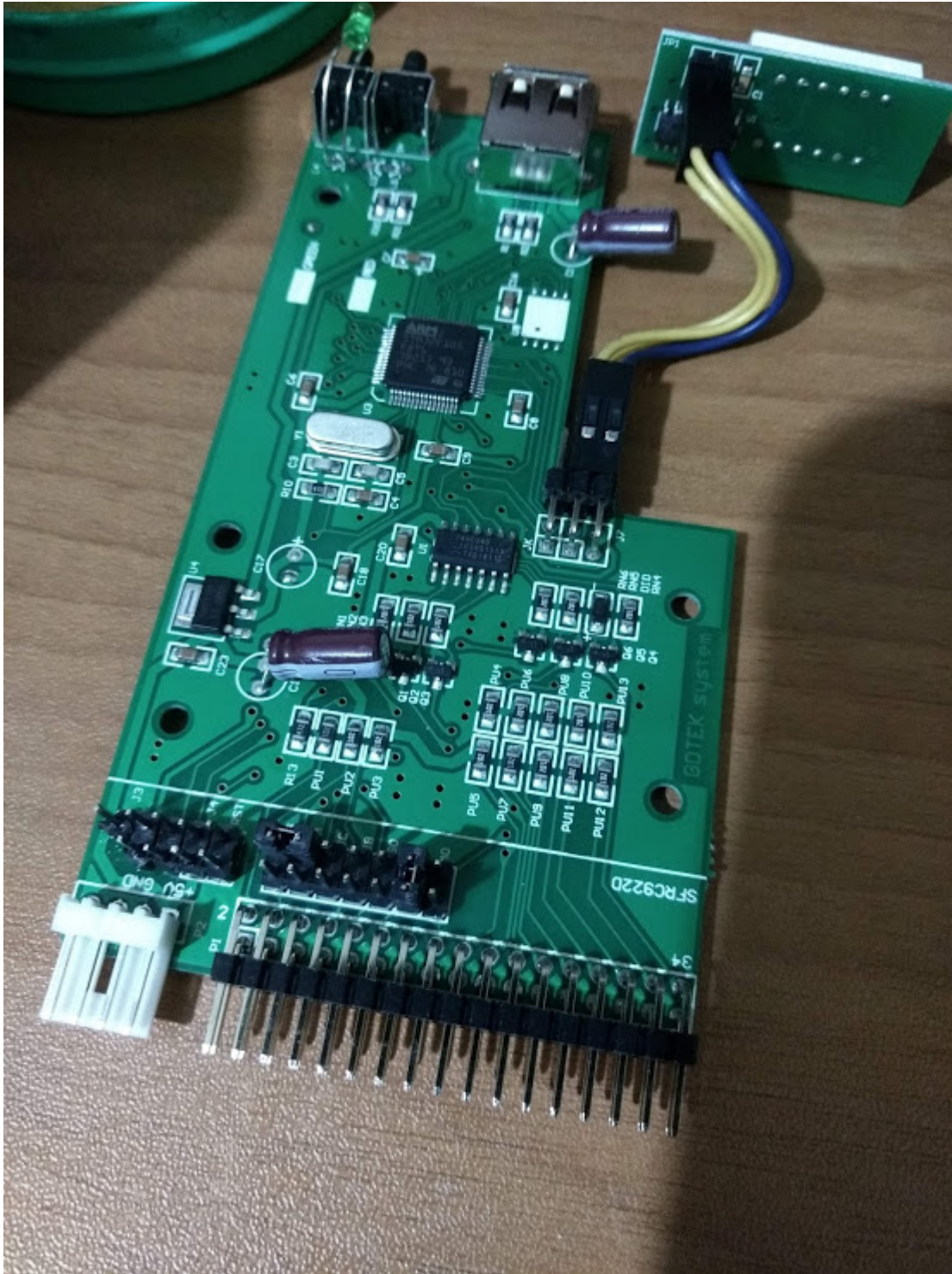
ALTERNATİF«erkek jumper kablo(2 adet)

Programlama aşağıdaki linkte bulunan stm32 ve dfuse ile yapılıyor. <https://yadi.sk/d/X7JIFcrGc3edGw>

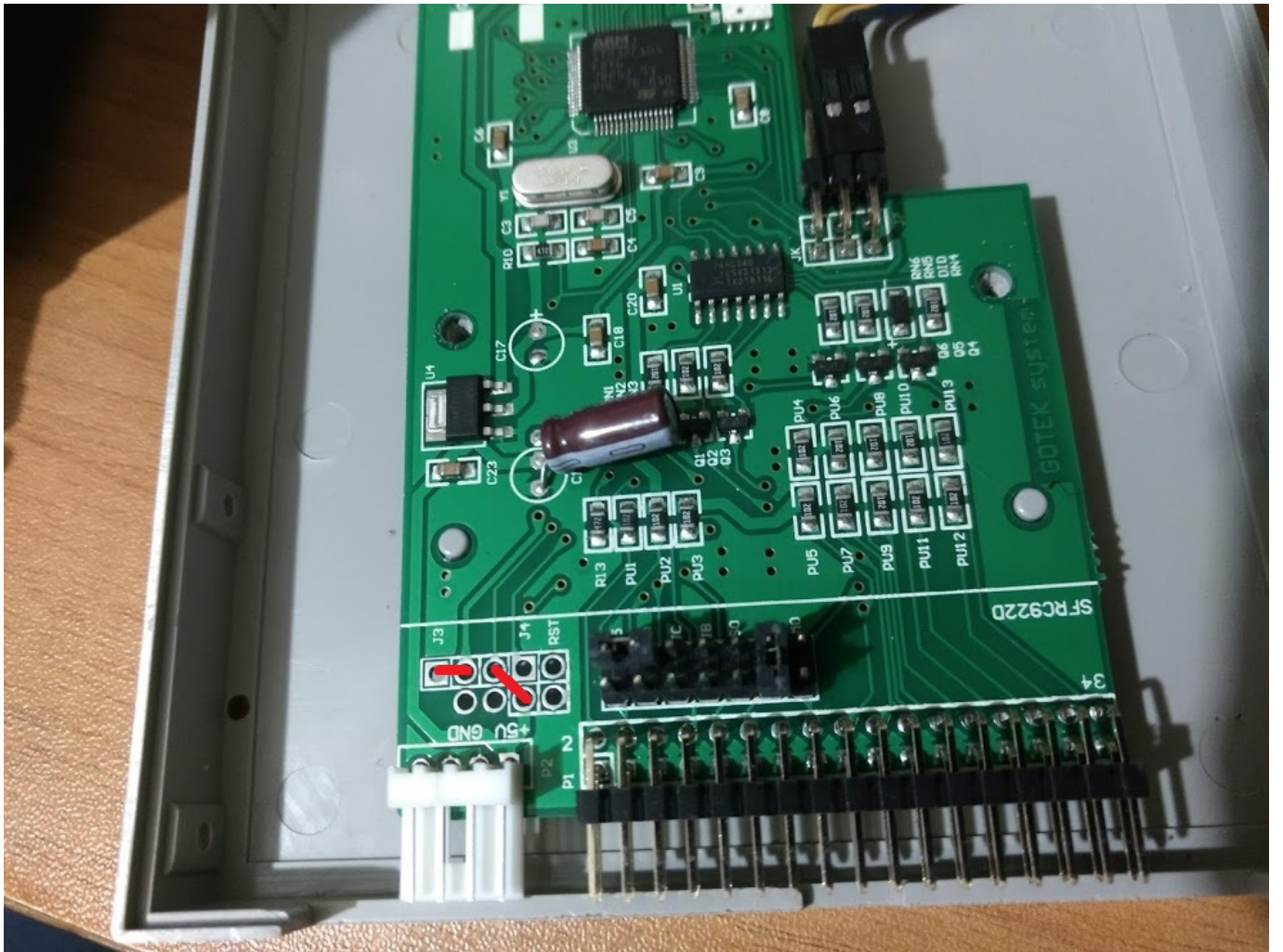
İlk olarak gotek kutusunu açıp kartı çıkarın.

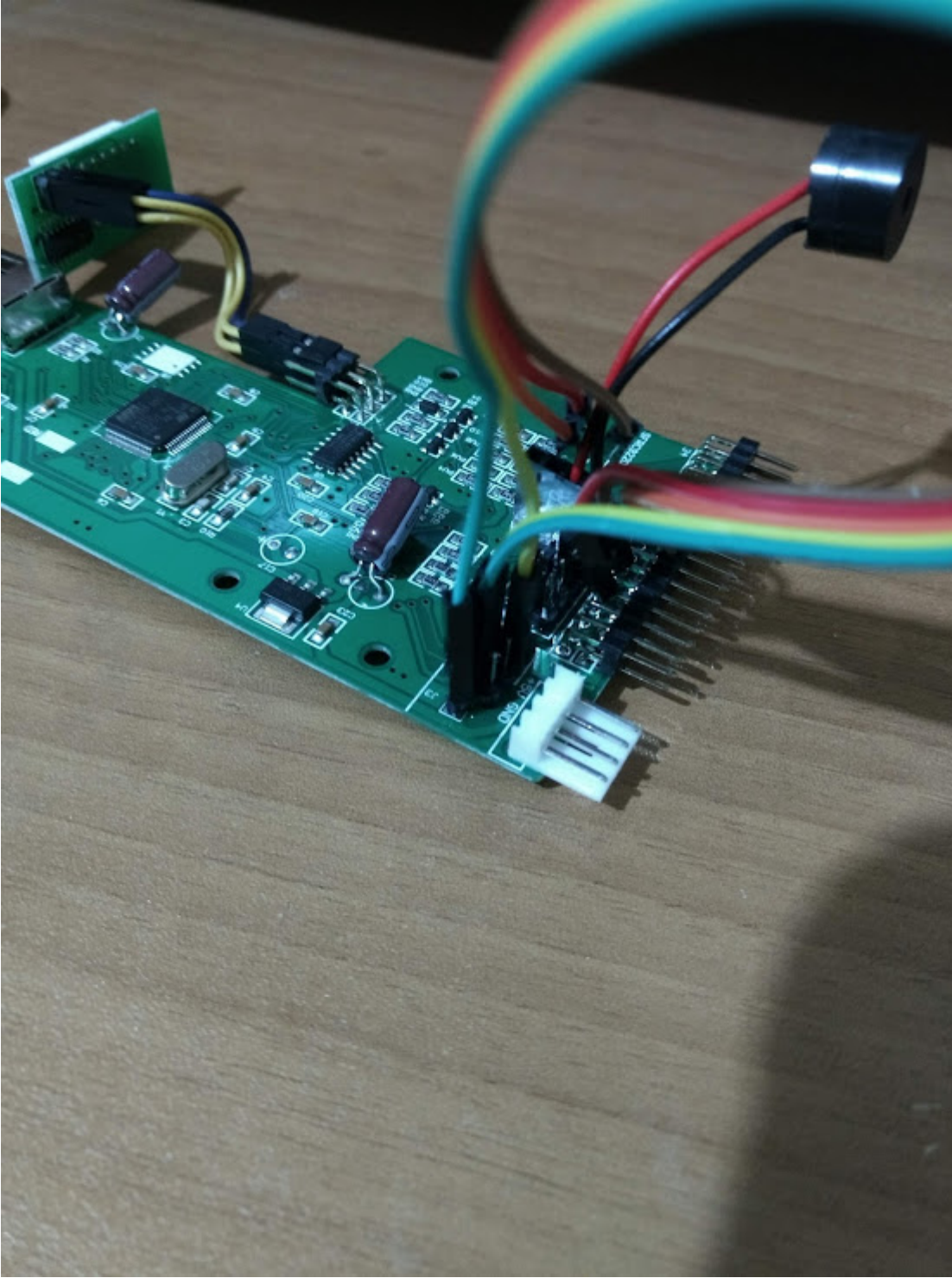
Jumper bölümünde S0 ve S1 i bulun. Jumper S1 de olmalı. Programlama için gerekli.

Pin montajı yapılmış gotek



Fotoğrafta işaretlenmiş görülen pinleri birleştirin (lehimle, pin montajı ile veya erkek jumper kablolar ile)





stm32 ve dfuse programlarını kurun. Windows xp, Windows 7-8-10 hepsinde kullandım sorunsuz çalışıyor. (Vista'yı çoktan sildik)

USB kablo ile GOTEK sürücünüzü pc ye bağlayın. DFU cihazı bulacak ama sürücüyü bulamayacaktır. Aygıt yöneticisinden sürücüyü yükleyebilirsiniz.



DFU sürücüsünü; c:\Program Files(x86)\Stmelectronics\Software\DFUExxx\Bin\Driver\ içinden yükleyin. Videoda nasıl yapıldığını görebilirsiniz

Yükleme bittiğinde artık gotek sürücümüz dfu modu ile programlanmaya hazır.

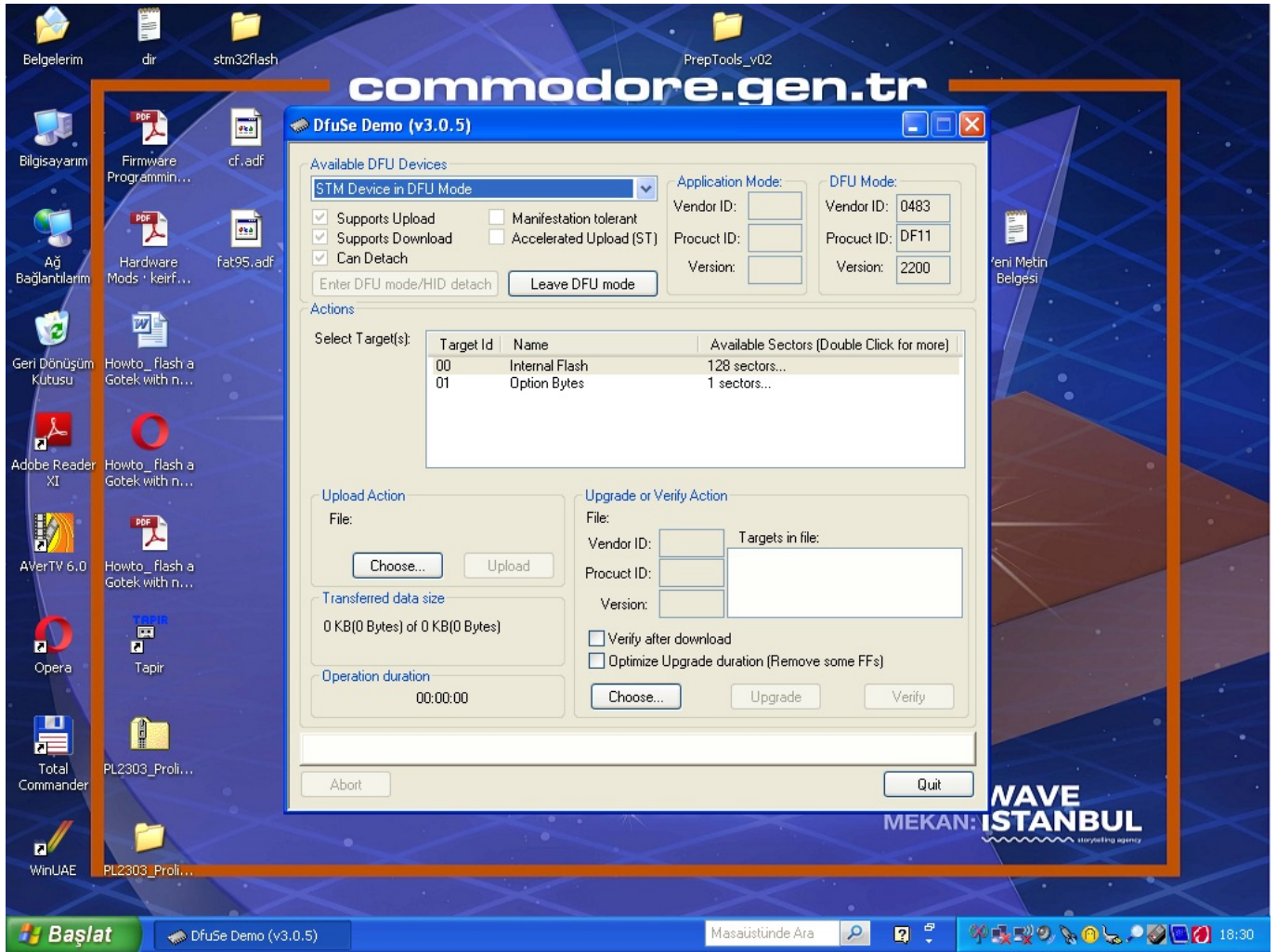
Programlama ile ilgili kısım akşama



Gotek için AliExpress adresi

<https://www.aliexpress.com/item/SFR1M44-U100K-3-5-1-44MB-Grey-color-GOTEK/32489792136.html?spm=a2g0s.9042311.0.0.58dc4c4dApsgUI>

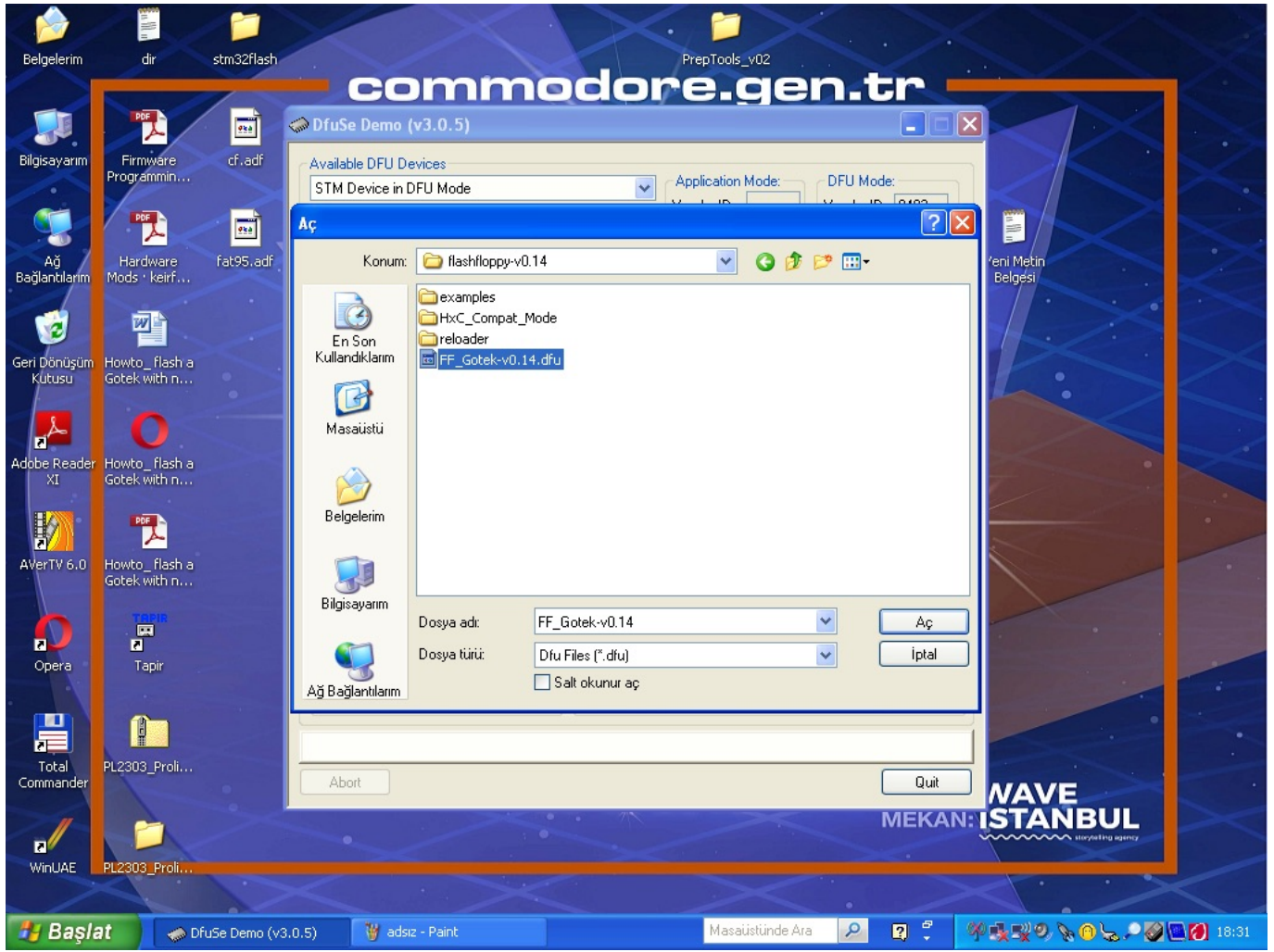
Programlama işlemi: DFUSE programı ekrandaki gibi. Available DFU Devices menüsünde Gotek sürücümüzü görmemiz gerekiyor. Eğer yoksa, DFUSEDemo programını kapatın, USB kablosunu PC den çıkarıp yeniden takın. Programı çalıştırın ve listede sürücümüzü göreceksiniz. (Gotek üzerindeki reset pinlerini kontak yapmak ta işe yarar)



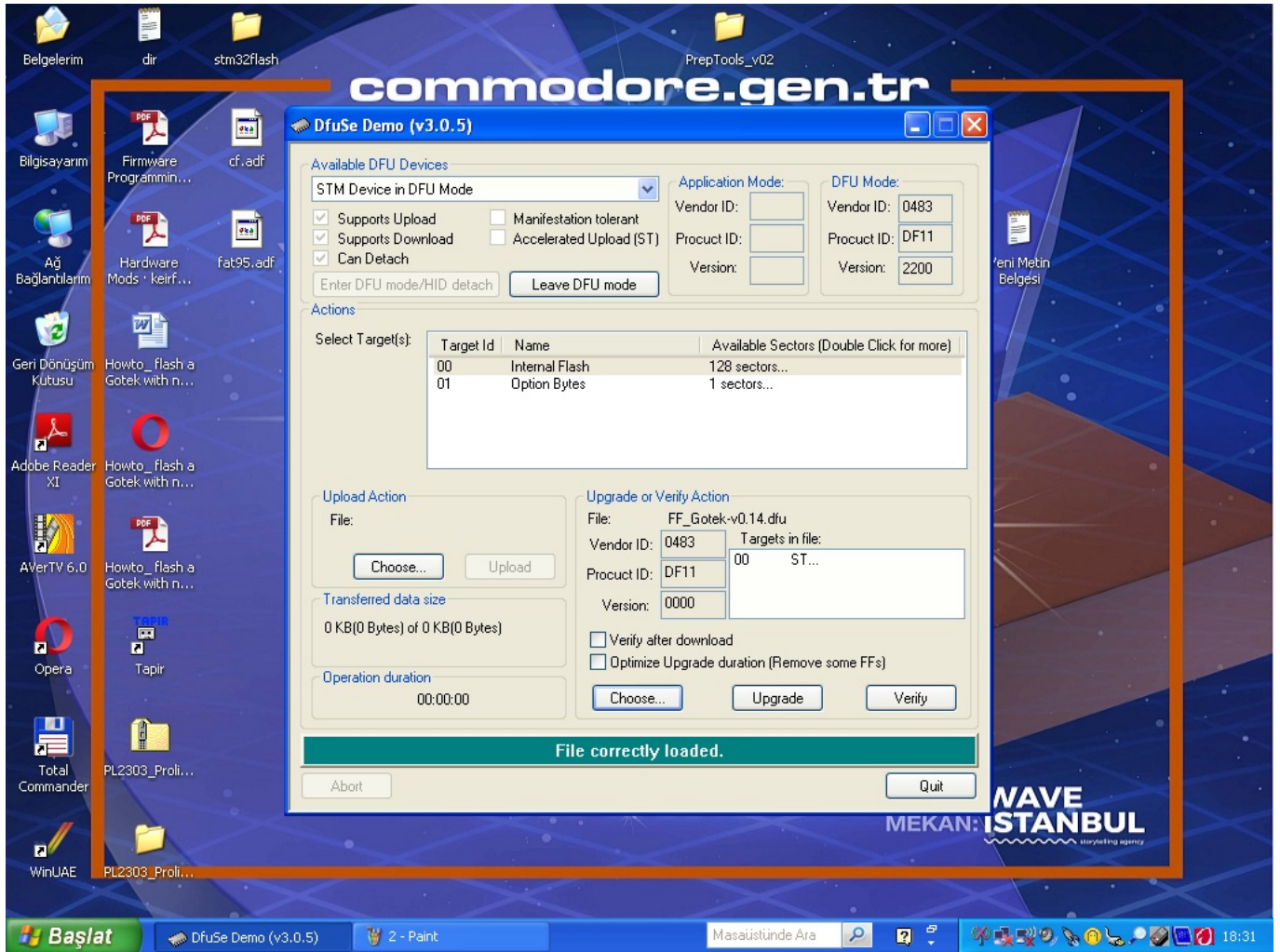
Kullanacağımız firmware aşağıdaki adreste (v1.0)

<https://github.com/keirf/FlashFloppy/releases/download/v1.0/flashfloppy-v1.0.zip> Fotoğrafta 0.14 ü kullanmışım. Farketmez sonradan aşağıda anlatacağım yöntemle v1.0 a güncelledim.

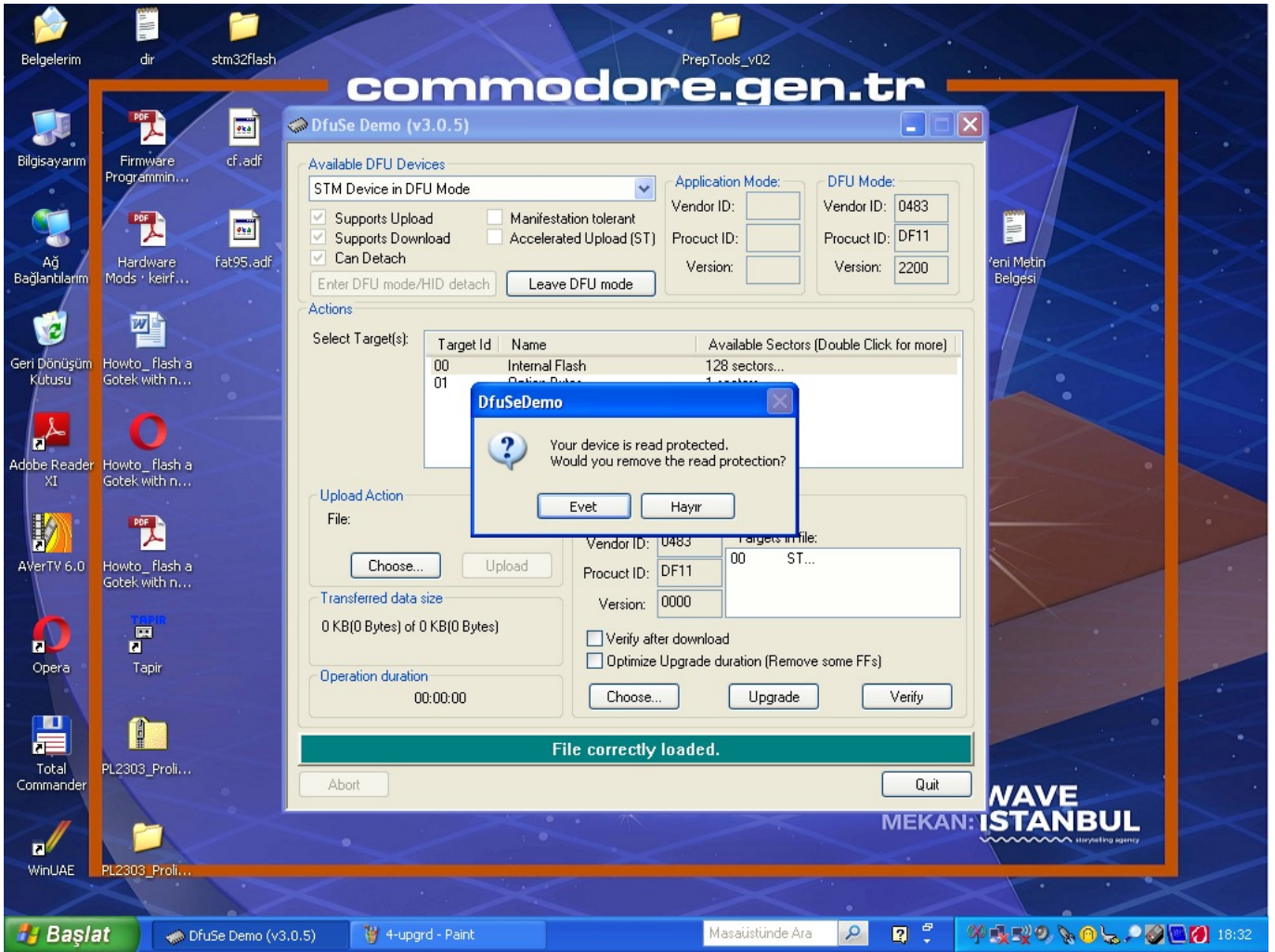
Upgrade or Verify Action bölümündeki Choose düğmesine basın ve indirdiğiniz .zip dosyasındaki FF_Gotek-v1.0.dfu dosyasını seçin ve açın.

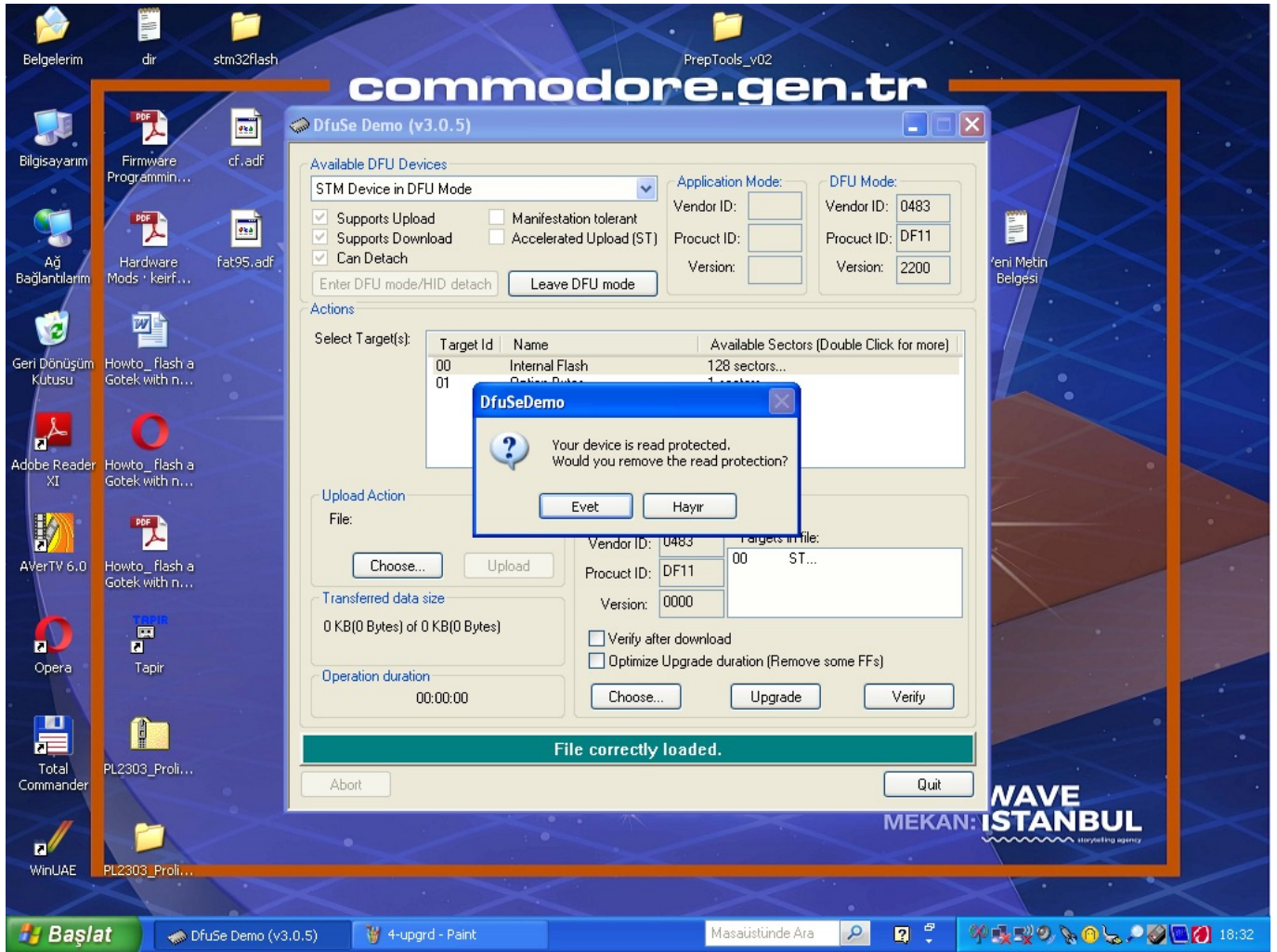


Dosyamızı seçip upgrade düğmesine basın.

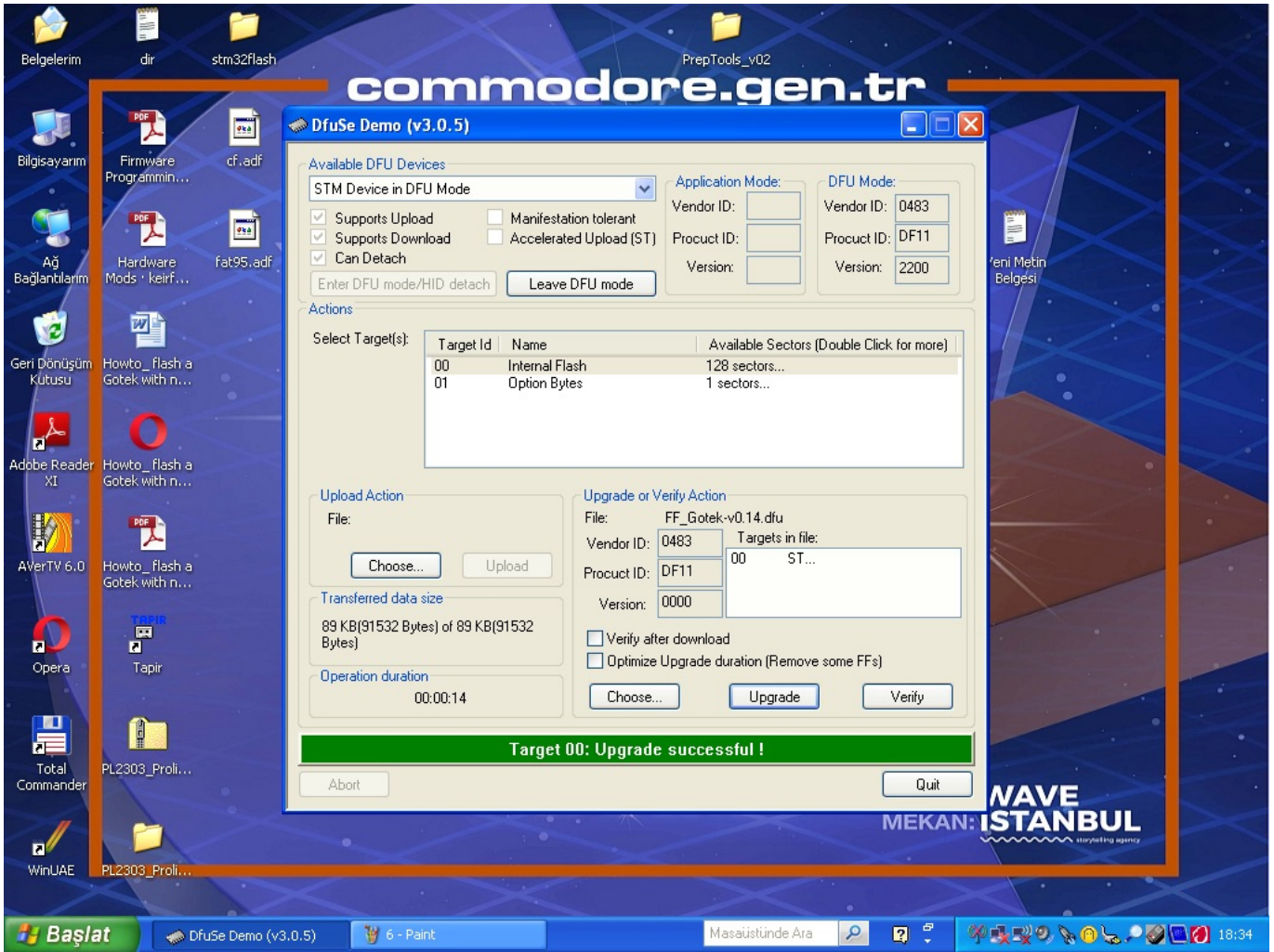


Çinden 0km gelen gotek sürücümüz varsayılan olarak bir firmwareye sahip. Koruma amaçlı salt okunur olarak gelen gotek sürücümüze yeni firmware yükleyebilmek için yazma korumasını açmamız gerekiyor. Evet e basarsak Program bunu bizim için yapacak





Birkaç saniye bekledikten sonra yazma koruması kalkacak. Ve yeni firmware yazılacak.



Evet artık Gotek sürücümüze flash floppy yüklendi. Başta anlattığım gibi eğer kontakları lehim ile bieleştirdiyse bu temizlemeniz gerekiyor. Kablo ile yapanların işi kolay

Jumper da s0 a alındıktan sonra kullanıma hazır.

Yeni Firmware çıktı nasıl güncelleyeceğim?

Güncelleme için bütün bunları tekrarlamaya gerek yok.

yeni versiyon çıktığında ki her ay düzenli olarak yeni bir versiyon çıkıyor, .zip dosyası içindeki FF_Gotek-v1.x.upd dosyasını kullanacağız. Bunu gotekte kullandığınız flash disk içine kök dizine kopyalayın. Flash disk içinde kök dizinde başka .upd dosyası olmamalı. bilgisayarınız kapalı iken gotek üzerindeki iki ilerletme düğmesine aynı anda basılı tutun ve bilgisayarınız açın. Gotek ekranında işlemi kısa kodlarla anlatacağız. upd prg gibi.

FlashFloppy yüklemek yeterli değil. Beraber çalıştığı bir file manager de var. İndirdiğimiz .zip dosyası içinde HxC_Compat_Mode/Amiga klasöründe bulunan AUTOBOOT.HFE dosyasını da flash diskimizin kök klasörüne kopyalıyoruz.

AUTOBOOT.HFE programına ulaşmak için Gotek slotlarını 000 yapmalıyız.

Kullanımı çok basit. Flash disk içinde yükleyeceğimiz .adf dosyasını bulun enter ile seçin, istediğiniz slota yerleştirin. F10 ile kaydedin ve amiga yı yeniden başlatın. Help tuşu yardım bölümüne ulaşmanızı sağlar. Tüm tuşlar ve fonksiyonları orada açıklanıyor.

Flash Floppy <https://github.com/keirf/FlashFloppy> Flash Floppy Download

<https://github.com/keirf/FlashFloppy/wiki/Downloads> Gotek Modları

<https://github.com/keirf/FlashFloppy/wiki/Hardware-Mods>

Bilgilendirme amacıyla kullanılan Kutucuk

Kaan Akkurt <http://www.commodore.gen.tr/forum/index.php?topic=15104.0>

<https://www.youtube.com/watch?v=yUOyZB9cro4>

Gotek, Floppy, flash

Yazar Hakkında

Gökhan Sönmez 2019/05/04 17:10

From:

<http://commodore.gen.tr/doc/> - **wiki**

Permanent link:

<http://commodore.gen.tr/doc/doku.php/amiga:gotek>

Last update: **2019/05/04 17:16**

