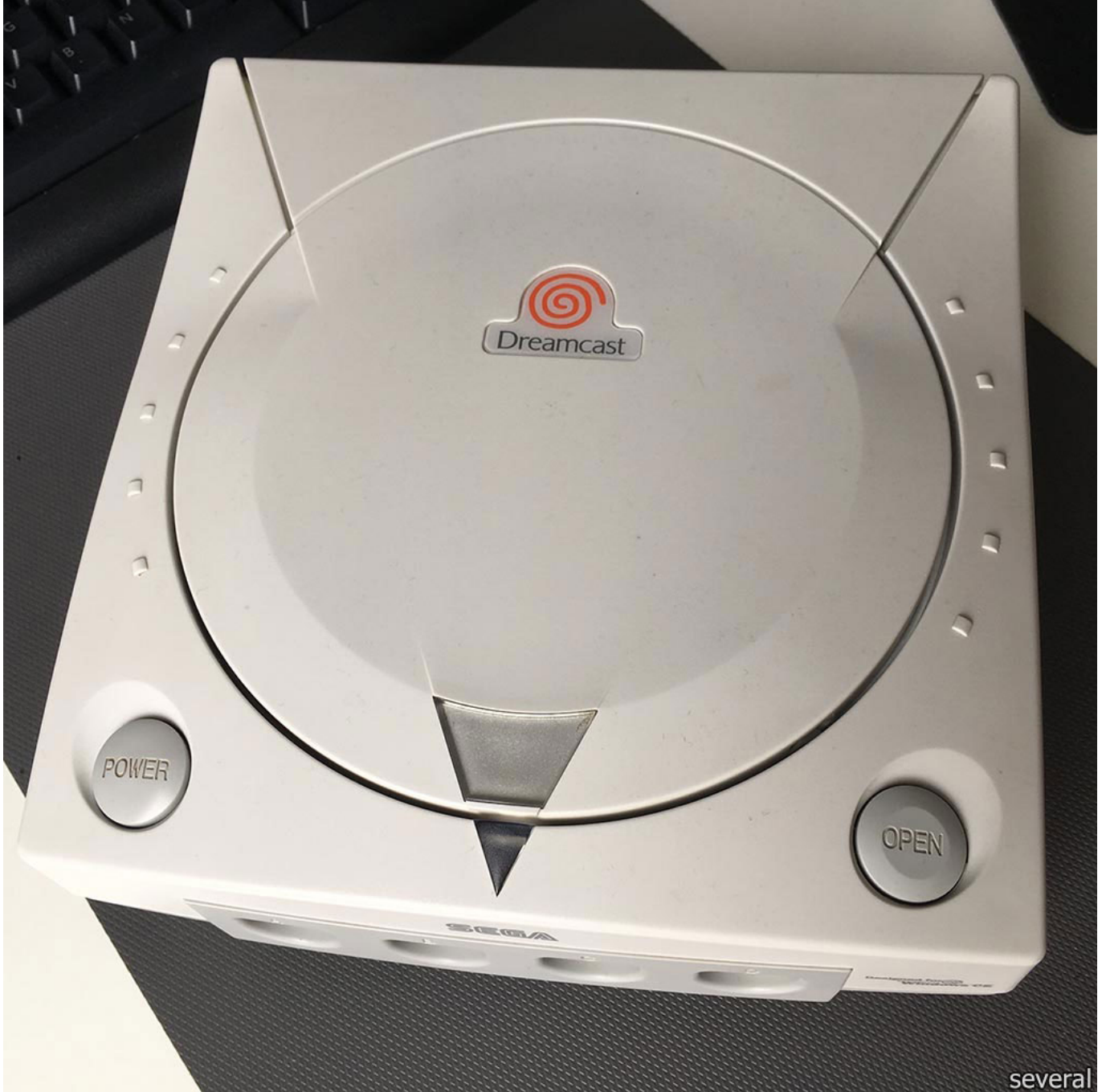


# Dreamcast Batarya / Pil Modifikasyonu

Bugün, geçtiğimiz günlerde güç kaynağının 100v > 220v dönüşümünü yaptığım NTSC-J Dreamcast'in, pil / batarya modifikasyonundan bahsedeceğim.

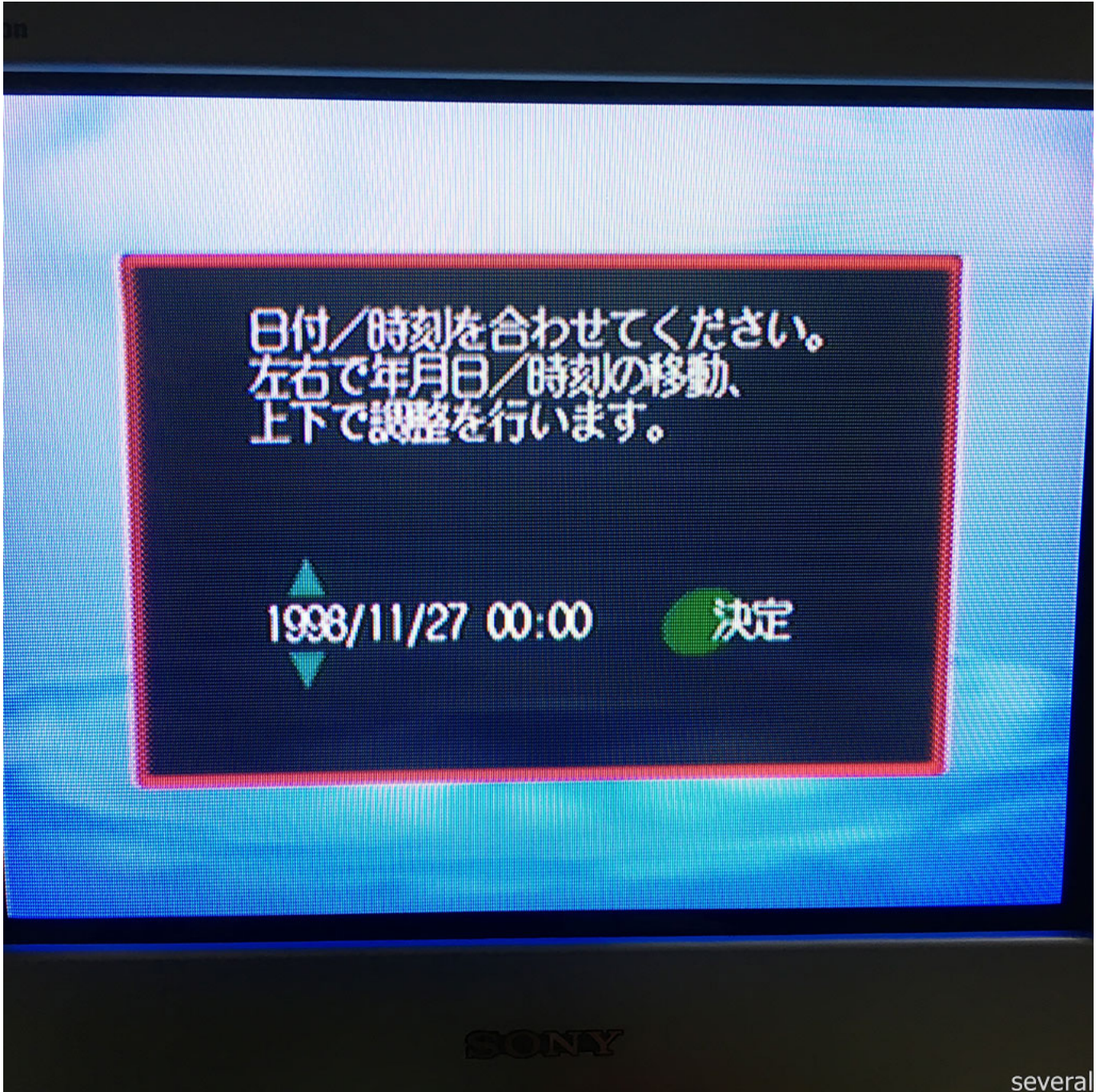


Dreamcast konsollar saat & tarih, seçilen dil gibi genel ayarları, cihazın ön kısımda bulunan Sub Board üzerindeki bir pil ile hafızasında tutmakta.



Sub Board üzerinde şarj edilebilir özellikli ML2032 model numaralı 3 voltluk bir pil var. Bu pil cihaz açık olduğu süre boyunca şarj ediliyor.

Geçen yılların etkisi ile pil rechargeable olma özelliğini kaybediyor ve her açılışta size saat tarih sormaya başlıyor.



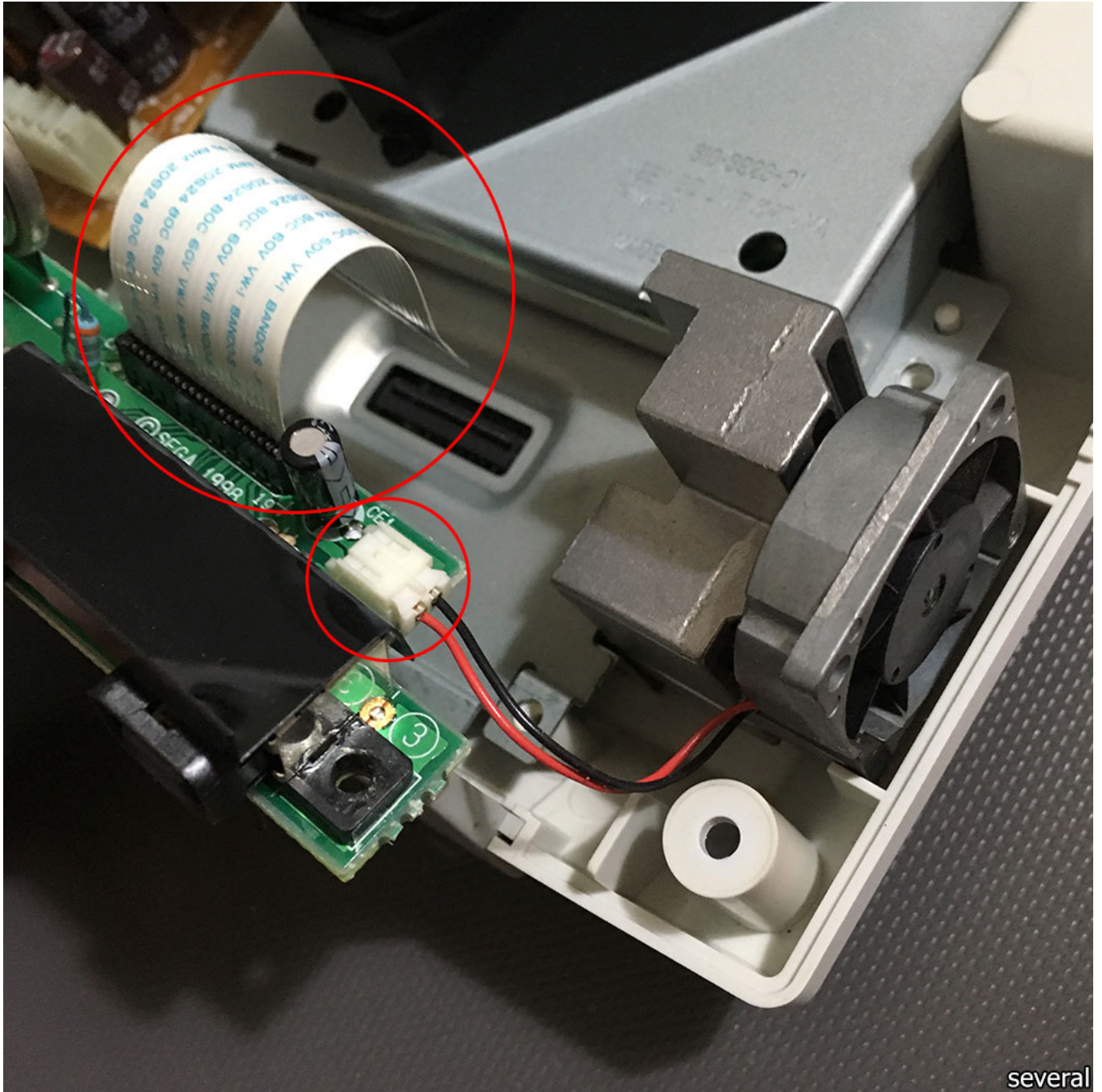
Cihazı tekrar saati hatırlar hale getirmek için kimi seçenekler mevcut. Öncelikle yine bir ML2032 pil alıp eskisinin yerine takmak mümkün. Fakat ML2032 piller nispeten pahalılar ve kolay bulunmuyorlar.

Bunun yerine kullanıcılar genelde çok daha kolay bulunan ve oyuncaklardan saatlere kadar bolca kullanılan CR2032 bataryaları kullanmaktalar.

Ben de mevcut pili CR2032 ile değiştireceğim. Fakat burada küçük bir detaya dikkat etmek gerekiyor. CR2032 piller rechargeable olmadıklarından, devrenin bu pili şarj etmesini engellememiz gerekiyor.

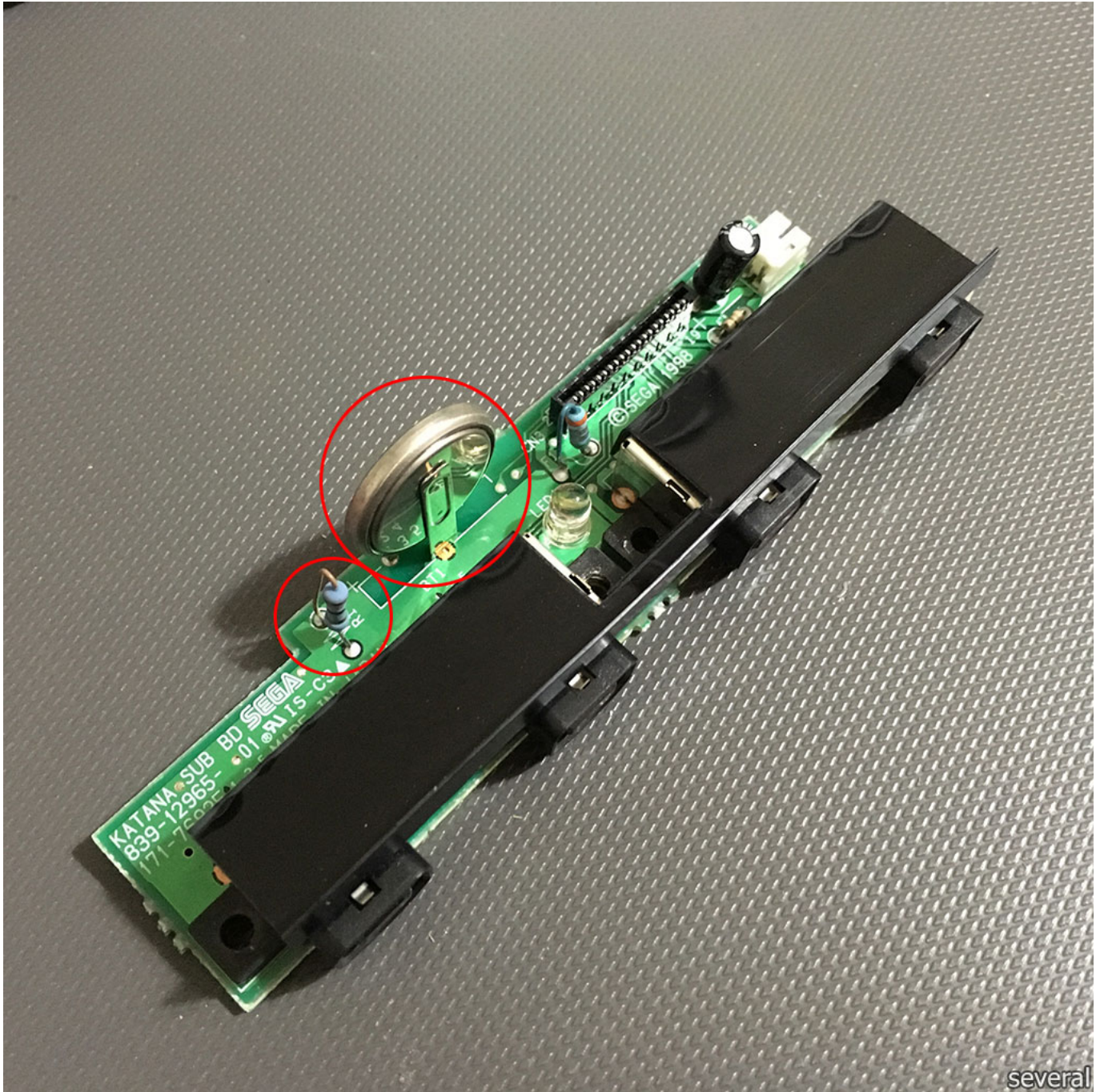
(Benim yararlandığım kaynak: <http://www.acidmods.com/forum/index.php?topic=44108.0>)

Öncelikle yukardaki görselde işaretlediğim dört vidayı söküp, Sub Board'u yerinden çıkarıyoruz.

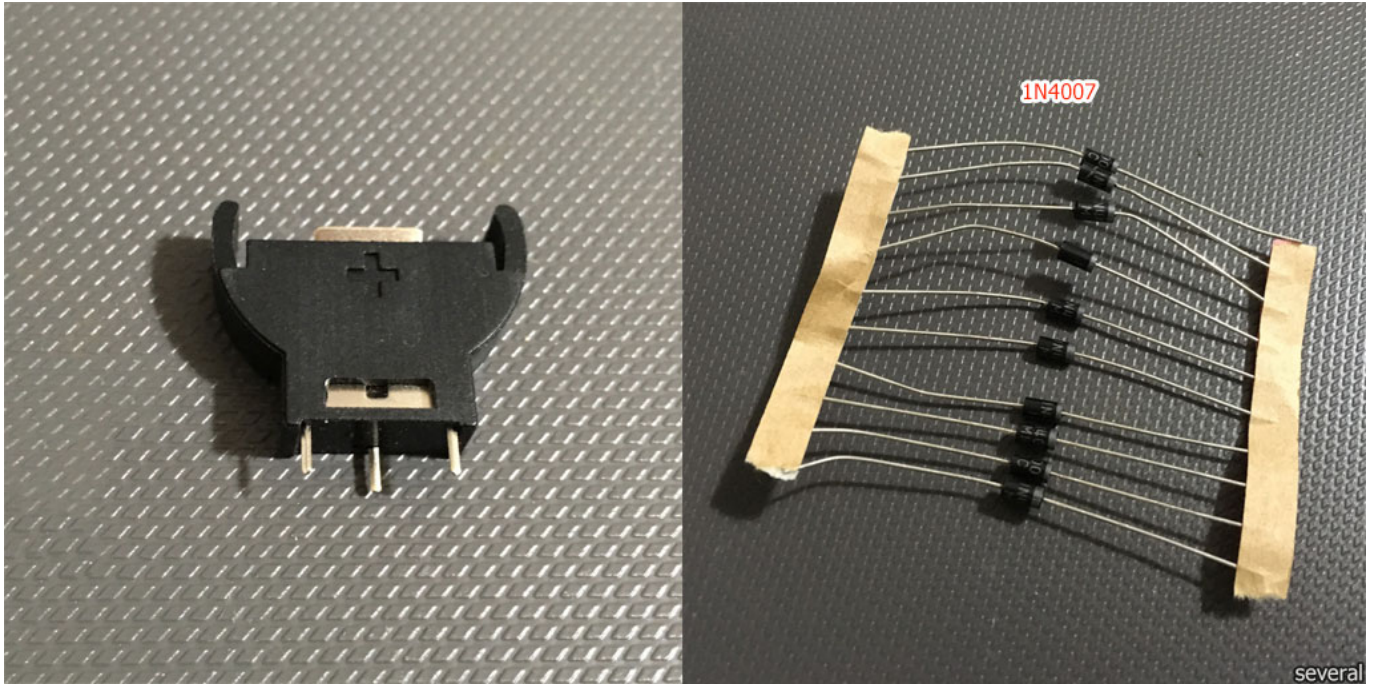


Vidaları söküp devreyi yerinden çıkartmadan önce, fan soketini ve flex kabloyu yerinden dikkatlice çıkarmak gerekiyor.

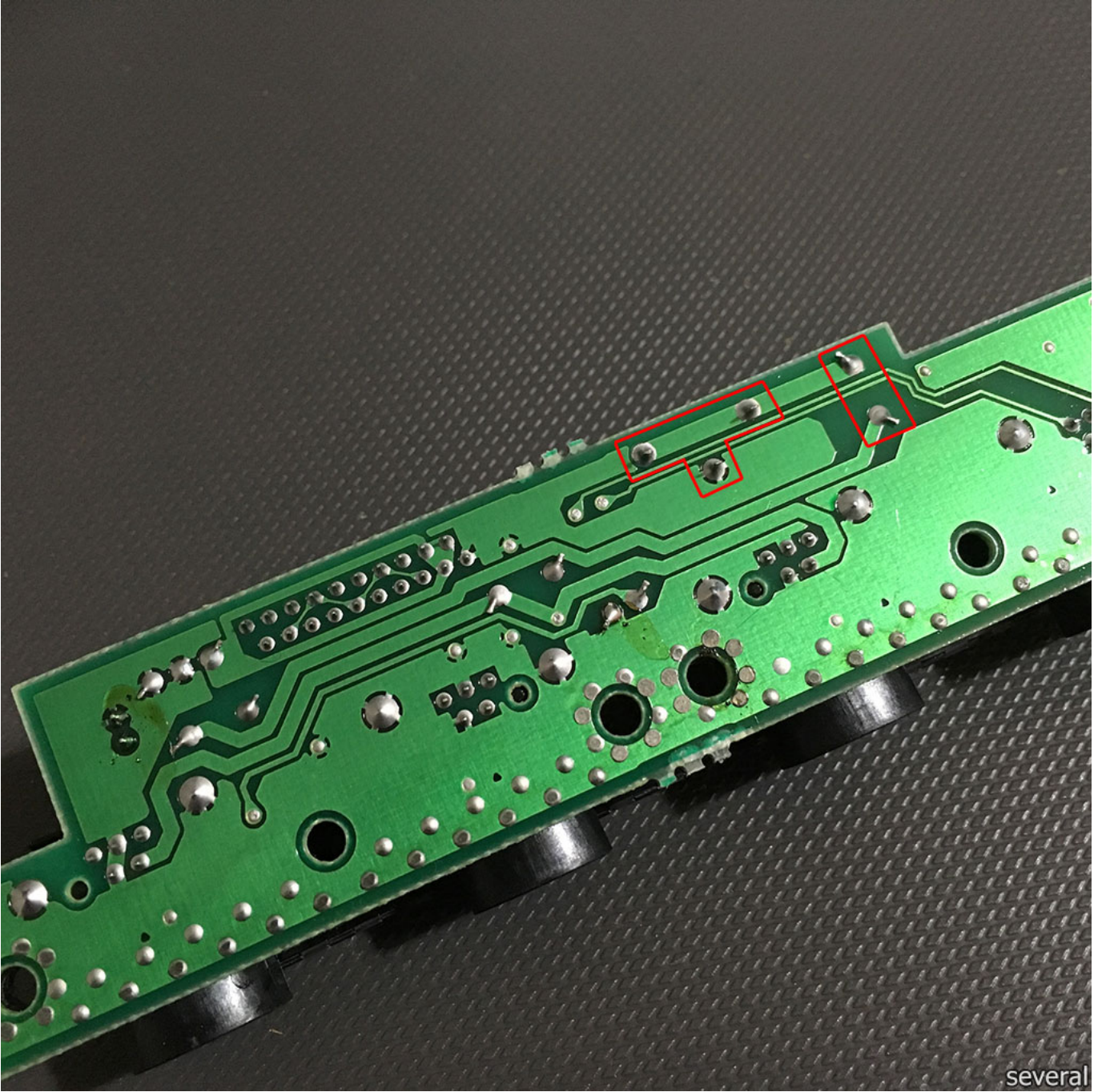
Board üzerinde pil yerine lehim ile sabitlenmiş durumda. CR2032'nin şarj edilmesini engellemek için yerine bir diyot takacağımız direnç de tam olarak pilin yanında:



Bu iki arkadaşın yerine aşağıdaki dikey CR2032 soketini ve yanındaki 1N4007 diyotu takacağız.



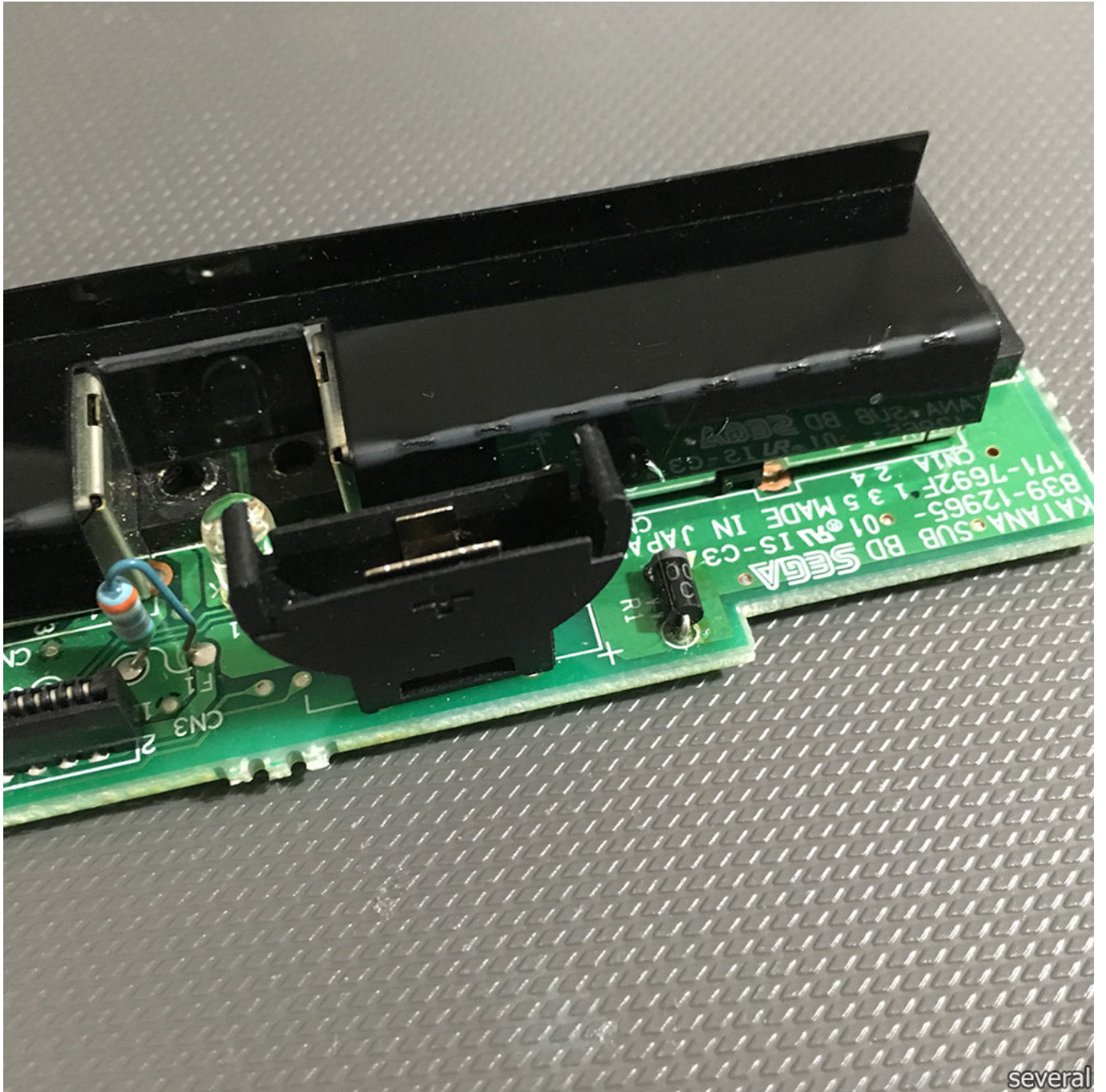
(Ürünleri hatfon.com üzerinden temin ettim. Bu soket mevcut lehim noktalarına tam uyumlu.)



Yukarda pil yuvası ve direncin lehim noktalarını görebilirsiniz. Pil'i (-) ve (+) kutuplarını sırasıyla ısıtarak esnetmek yoluyla yerinden kolayca çıkartabiliyorsunuz. Direnç çok daha basit bir şekilde yerinden çıkıyor.

İlgili komponentleri yerinden söktükten sonra; pil soketi ve diyotu kolayca yerine lehimledim.

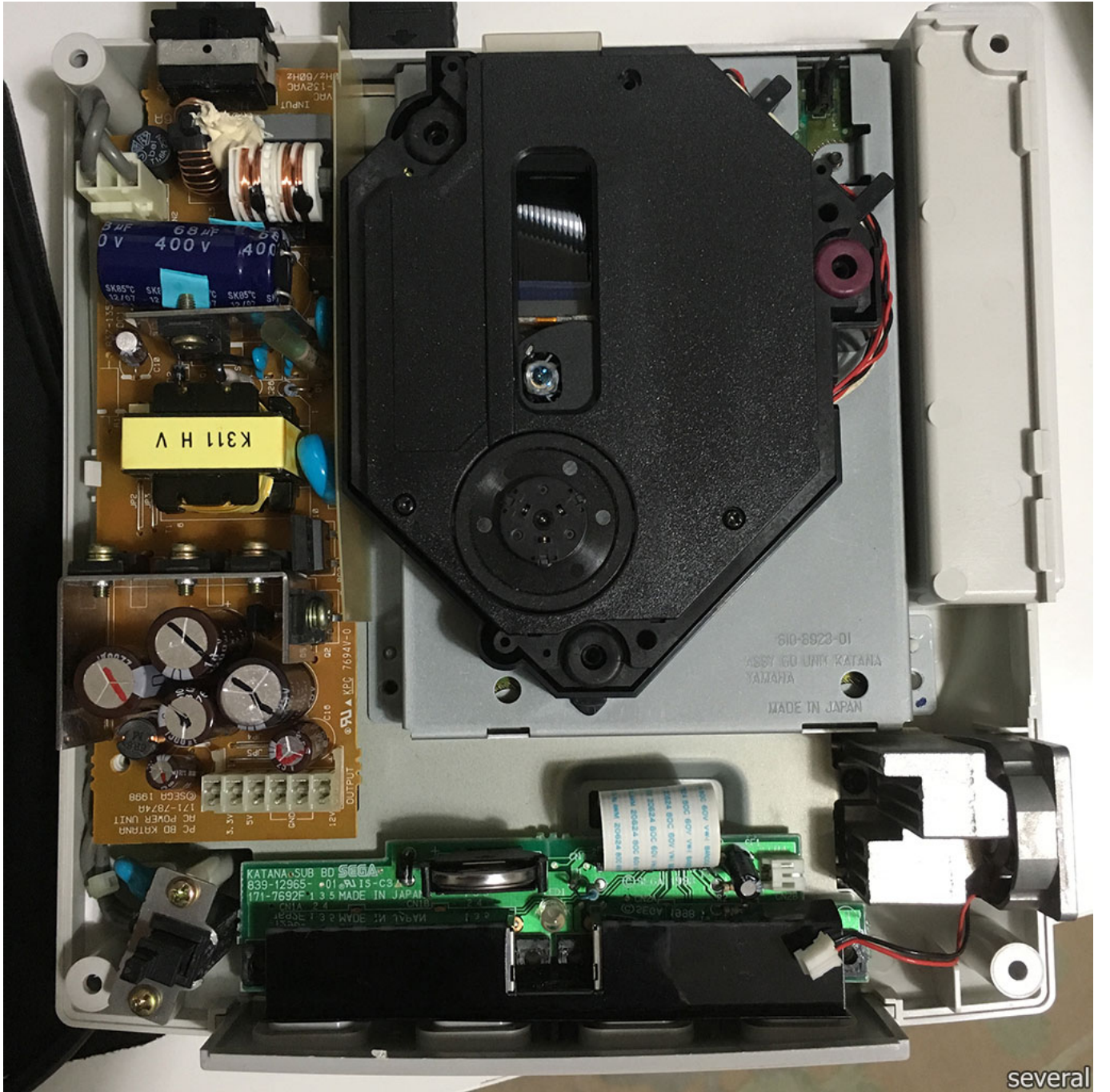
Diyot'un anot tarafının, pilin (+) kutbuna lehimlenmesi gerekiyor.



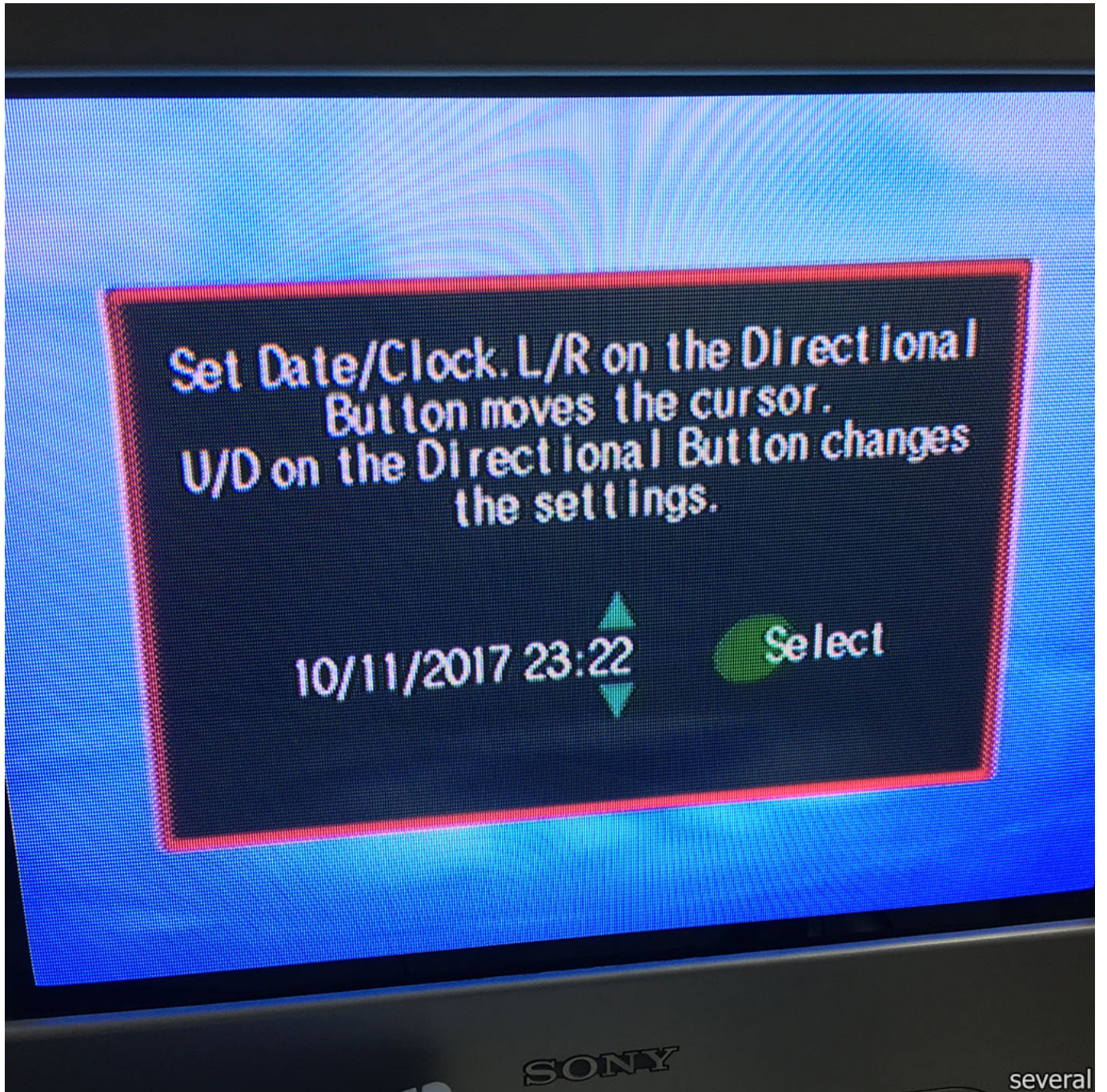
several

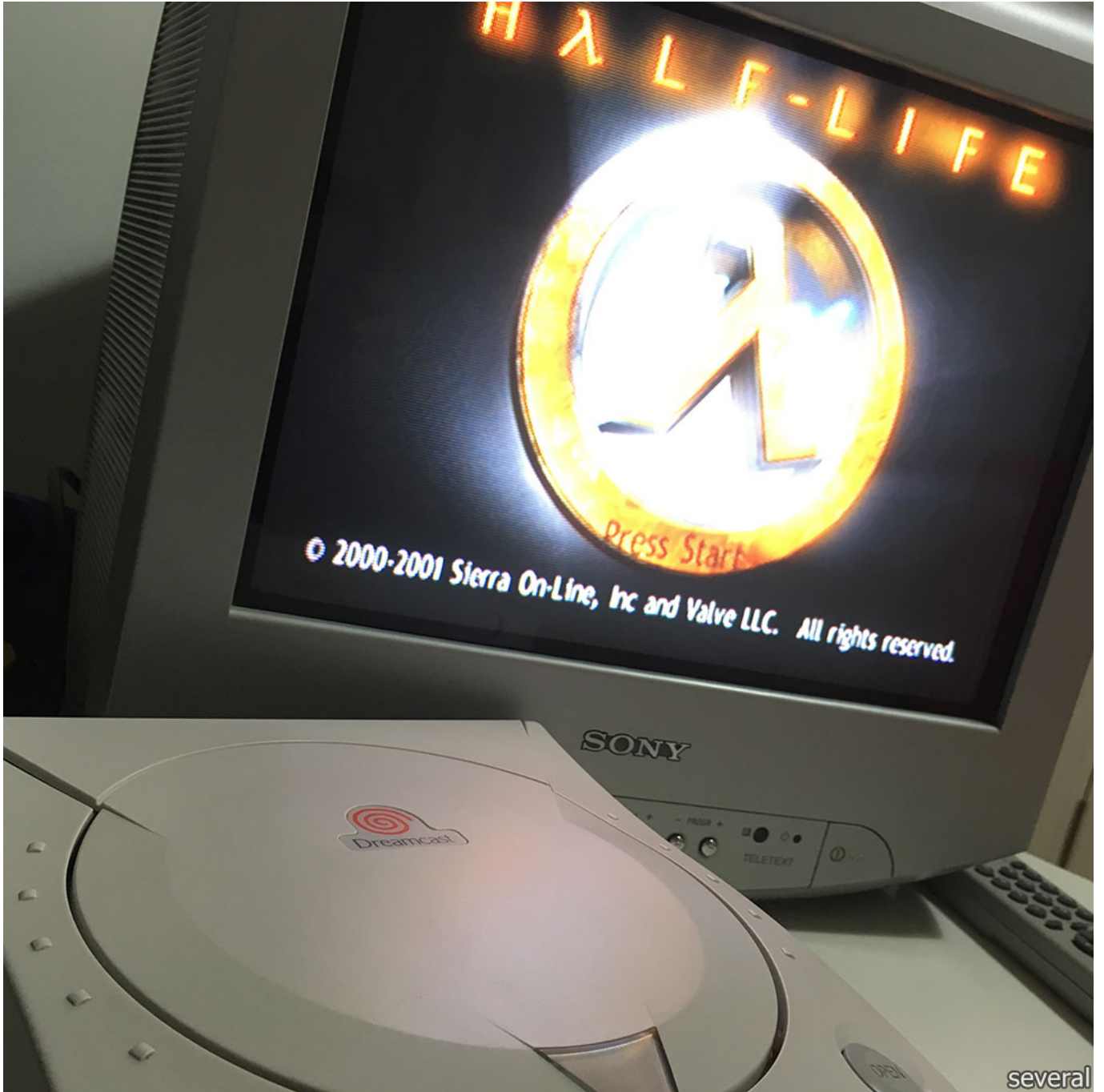
Yine büyük komponentler ve lehim noktaları söz konusu olduğundan; işlem yaklaşık 10 dakikada bitti

Şimdi kasayı toplama vakti:



Elektriği verip, cihazımızın saatini ayarlıyor ve işi bitiriyoruz (el değmişken, Japon cihazın dil ayarlarına girip dili İngilizce yaptım).





Neyse ki yine mutlu son. Şimdiden iyi hafta sonları

Bilgilendirme amacıyla kullanılan Kutucuk

[dreamcast](#), [pil](#), [takmak](#),, [dreamcast](#), [pil](#), [modifikasyonu](#),, [dreamcasta](#), [sonradan](#), [pil](#), [ilave](#), [etmek](#),, [dreamcast](#), [ve](#), [pil](#)

### Yazar Hakkında

[several](#) 2017/10/19 12:41

From:

<http://www.commodore.gen.tr/doc/> - **wiki**

Permanent link:

<http://www.commodore.gen.tr/doc/doku.php/donan%C4%B1m:dreamcast>

Last update: **2017/10/19 12:49**

